



あーす保育園 中央林間



令和 5 年度

入 園 の し お り



保育理念



心も体も
健康で
丈夫な
子ども

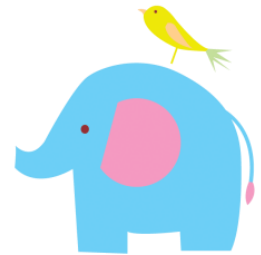
0～2歳は、その後の人生において生涯渡って続く影響を与えるとても重要な時期です。愛情をたっぷり注ぎ、毎日の給食、元気に遊べる環境を整え、豊かな心、丈夫な身体を育みます。

明るく
素直に
感謝と反省
ができる
子ども

子どもらしい子どもに育てたい。あいさつやしつけはしっかりと。でも子どもの目はきらきらしている。そんな子どもらしい子どもを目指します。

創造力
豊かな
子ども

子どもはとてもまっすぐで素直な感性のまま生きています。このまっすぐな感性をそのまま健やかにまっすぐ伸ばしていけるよう活動を行います。



保育の目標

1. 自然や社会の中で、自ら考え行動し、生きる力や自主性を培います。
2. 集団生活を通して社会性を学び、挨拶などの基本的な生活習慣を身につけ、人に対する思いやりと信頼感を育てます。
3. 健康な心と体をつくるために食育や園外保育を通して、命の大切さ、食への感謝の気持ちを学びます。
4. 様々な体験を通し、豊かな感性、自然や社会についての興味や関心を育て、それらに対する豊かな心情や思考の基礎を養います。



保育の特色



サントレ

すべての子どもたちは「自ら育つ力」を持っています。
より豊かに、大人になって生きる力を大きく育てたい。
その思いからサントレ教育を取り入れています。（2歳児以上）

サントレ教育は漢字を使用した教材です。
文字の学習ではなく豊かな内面を養育することを目的としています。
まず、クラシック音楽を聴きながら心静かに瞑想します。
この時間は保育士の声かけや触れ合いを通した愛着形成の大切な時間です。
その他、俳句や童謡、昔話などさまざまな“言葉”を目で読み、声に出し、
耳で聞きながら、豊かな感性や表現力などをすこやかに育てていきます。

楽しく遊び感覚で、心や知性を磨くユニークなプログラムを取り入れ、
子どもたちの将来につながる基礎力をしっかりと養っていきます。



乳幼児期に「自分は愛されている、守られている」という自信が定着すると、生涯にわたって「人を信じる心」を持つことができます。

食育

健やかな体と心を育むため、野菜栽培を含め、食べる力を養う食育活動を行っています。

あーす保育園の食育では

「食べ物に興味をもつこと」

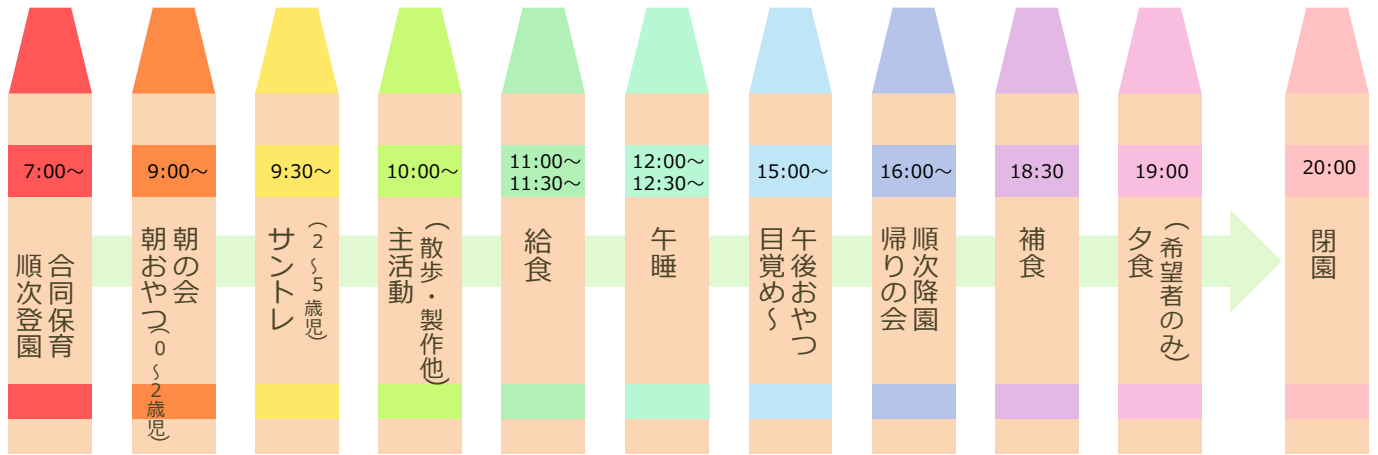
「素材の味を知ること」

「食べておいしい！と感じること」

の3つを大切にしています。

1日のスケジュール

普段のお散歩は、近隣の公園など歩いて行ける範囲のところに行きます。
遊びや製作は子ども達の興味・関心に沿って様々な活動を行います。



※天候等により変更になることがあります

年間行事予定

4月

★入園式
内科検診



5月



6月

歯科健診



7月

七夕



8月

夏まつり



9月

★引き取り訓練



10月

内科検診
ハロウィン



11月

★運動会
勤労感謝の日



12月

クリスマス会



1月

お正月遊び



2月

節分



3月

ひなまつり
★卒園式



★は保護者様参加行事です。詳細は事前に連絡いたします。
※状況により中止・延期・変更等になる場合があります

ご利用について

概要

名称	あーす保育園中央林間
住所	〒242-0007 神奈川県大和市中央林間4-15-15
電話番号	046-278-1275
FAX	046-278-1278
施設長	伊藤 直美
定員	0歳児：3名 (ことり組) 1歳児：8名 (そよかぜ組) 2歳児：12名 (にじ組) 3歳児：19名 (ほし組) 4歳児：19名 (つき組) 5歳児：19名 (おひさま組) 計80名
建物	鉄骨鉄筋C造 6階建て1階部分 延べ床面積1860.98㎡
開所時間	平日 7:00～20:00 土曜 7:00～18:00
休園日	日曜・祝日・年末年始(12/29～1/3)

保育時間

- 保育標準時間 (11時間)
平日 7:00～18:00
土曜 7:00～18:00
- 保育短時間 (8時間)
平日 8:00～16:00
土曜 8:00～16:00

延長保育

- 保育標準時間 (11時間)
平日 18:01～20:00
- 保育短時間 (8時間)
朝 7:00～7:59
平日夕 16:01～20:00
土曜夕 16:01～18:00
- 延長保育料金
定期利用 月額3000円/30分※事前に申請が必要です
日々利用 500円/30分

実費徴収費

費目	対象	費用	備考
主食代 副食代	3歳児以上	2000円/月 4500円/月	
夕食代	希望者のみ	400円/1食	※希望する場合は事前に申請が必要です
おむつ処理代	おむつ使用園児	300円/月	
サントレ教材代	2歳児以上	660円/月	サントレをする時に使用します
寝具リース代	0歳児	605円/月	布団リース代※シーツは購入またはご用意いただきます
	1歳児以上	572円/月	お昼寝用コットのシーツリース代
帽子	全園児	825円	入園時に購入 ※0歳児は任意
教材	3歳児以上	2,722円	お道具セット(卒園まで使用) 道具箱・粘土・粘土ケース・粘土板・粘土ペラ・クレヨン・はさみ・のり ※令和5年度。値段は変動します。
		225円/冊	自由画帳：2冊目以降
		185円/個	ねんど：年に1度、交換のため進級時に購入します
行事への参加費用	全園児	1500円程度/年	必要な場合は随時お知らせいたします
ネームプレート	破損の際	100円/個	送迎時の保護者用ネームプレートは貸与品となります 破損・紛失された場合は園までお申し出ください

※項目や価格は物価等により変動する場合があります

★お支払い方法について★

口座振替になります。入園時に口座振替のご登録をお願いいたします。

引き落とし予定日は毎月27日になります。

※口座登録完了まで振込をお願いする場合があります。

<振込先>

横浜銀行 本店 店番200 普通6291272

口座名義：株式会社アピカル 代表取締役 坂井時正

持ち物について

入園時にご用意いただくもの	
通園カバン	0～1歳児クラス：中身の出し入れのしやすいもの 2～5歳児クラス：リュック（自分で出し入れする為、使いやすいもの） ※2歳児クラスは自分で背負えるようになってから使用します。それまでは手提げバッグ等で構いません。
予備の着替え	ロッカーにストックします 上着・ズボン・肌着・靴下 各2着ずつ／（スタイ・オムツ・下着）
外靴	0～2歳児クラス：避難用兼外遊び用として園に1足置いておきます

毎日お持ちいただくもの	
着替え一式	昼食後にお着替えをします 上着・ズボン・肌着（スタイ・オムツ） ひとまとめにして、巾着袋等に入れてお持ちください
コップ	1歳児以上 うがい・水分補給時に使用します プラスチック製で持ち手のついたもの（巾着袋等に入れてお持ちください）

月曜日に持参し、金曜日に持ち帰るもの	
寝具	0歳児：シーツ・上掛け（バスタオル・毛布等）・布団カバー（側地） 1歳児以上：上掛け（バスタオル・毛布等） ※季節によっては厚手のものでも構いません
カラー帽子	全園児
上履き・上履き袋	3～5歳児クラス

その他	
散歩用ジャンパー	冬季のみ：送迎時用とは別に、園用にフードのついていないものをご用意ください （月曜日にお預りし、週末にお返しします）
おしりふき・おむつ	おむつは1枚ずつ、名前を記入してお持ちください。
おんぶ紐、抱っこ紐	お子様の荷物と一緒にお預り可能です

★お子様の持ち物には全て記名をお願いします

- 記載しているもの以外にも、適宜ご持参をお願いする事がありますのでご協力をお願いします。
- 自転車で登降園されるお子様のヘルメットは園でお預りできませんので予めご了承ください。

服装について

- 着脱の自立のため、着脱のしやすい上下に分かれた服を着用するようお願いします。
- ひも付き・フード・スカート等、保育に適さない服はご遠慮ください。
- 肌着は上下に分かれたものをご使用いただき、タイツはご遠慮ください。
- 雨の日に長靴を履いて来る場合は、外遊び用の靴を1足ご用意ください。
- 髪の毛長いお子様で髪を結ぶ場合は、飾りのついていないゴムをご使用ください。※シリコンゴム不可

★下痢便や嘔吐物で汚染された衣服等は、他園児や職員への感染防止の為、保育所内では洗わずにビニール袋に入れて保護者様にお持ち帰りいただきます。
（厚生労働省：「保育所における感染症対策ガイドライン」より）
保護者の皆さまにはご負担をおかけしますが、ご家庭での消毒をお願いします。
★できるだけ汚れてもいい衣服での登園をお願いします。

登降園について

- 9:00までに登園してください。
- 送迎時は必ず保護者用ネームプレートを着用してください。
- ☆ 保護者用ネームプレートは入園時に園児1人につき2枚貸与いたします。
貸与品となりますので卒園・退園の際にご返却ください。
破損した場合はお申し出ください。1つにつき100円徴収させていただきます、交換いたします。
- 給食・活動等の準備の為、遅刻・欠席をされる場合は必ず9:00までに園にご連絡ください。
- 朝、自宅で検温をしてから登園してください。
- 園児だけの登降園や未成年者の送迎は安全面を考慮し、お断りさせていただきます。
- 登園の際、不要なものは持ち込まないでください。（おもちゃ、お菓子等）
- パンやお菓子、ジュース等を飲食しながらの登園はご遠慮ください。
- 送迎の際は近隣の方々への配慮として、園舎外また玄関周辺での大きな声での会話や長時間の滞在はご遠慮いただくようお願いいたします。
- 玄関は終日オートロックとなっております。登降園の際はインターホンをご利用ください。

体調不良・感染症について

★登園までの24時間に

発熱（原則37・5℃以上）・嘔吐・下痢

の症状があった場合は登園をお控えください。

☆保育中に上記の症状があった場合、またお子様の顔色や様子が普段と違うと園が判断した場合、状況に応じて連絡を入れたり、お迎えをお願いすることもありますのでご了承ください。

☆学校保健法に基づく感染症を発症した場合はお預りできません。登園の判断、登園許可証明書の発行については医師の判断に従ってください。

貼付薬に関するお願い

貼付薬（ホクナリンテープ等）を使用する場合、登園時に口頭で貼付していること、貼付部位をお伝えください。

可能であれば記名していただき、透明なフィルムテープ等を上から貼付し剥がれないよう保護してください。

登園届・登園許可証明書について

入園時にお渡しする「登園届」と「登園許可証明書」に記載の登園の目安を参考に、保育園での集団生活に適應できる状態に回復してから登園するよう、ご配慮ください。

★登園届・・・医師の診断を受け、保護者が記入

★登園許可証明書・・・医師が記入

書式は入園時にお渡ししたものをコピーしてご使用いただくか、園にお声掛けください

保護者様用駐車場・駐輪場

お子様の送迎の際に駐車場、駐輪場の使用ができます。

駐車場は台数が限られておりますので、できるだけ徒歩や自転車での送迎をお願いしております。

【注意事項】

■ 園敷地内ではありませんのでご注意ください。

■ **短時間の送迎でも必ず駐車場・駐輪場をご利用ください。**※路上駐車は絶対にしないでください。

■ 指定された場所以外には駐車、駐輪しないでください。

※駐車場、駐輪場は送迎時の短時間の利用は可能ですが、置きっぱなしはご遠慮ください。



給食・おやつについて

- 園の厨房で調理します。
 - おやつは0～2歳児クラスは午前・午後の2回、
3～5歳児クラスは午後に1回提供いたします。
 - 朝おやつは市販菓子を提供します。
- ※延長保育の場合、上記とは別に18：30過ぎに補食を提供します。（市販菓子）
- 献立表は前月末に配布します。
- ※アレルギーが認められる場合は、医師の指導のもと、『生活管理指導表』と『アレルギー除去依頼書』を提出していただきます。（書式あり）
- ※アレルギーへの対応は『保育所における食物アレルギー対応マニュアル』を基準として対応します。

与薬について

- ★投薬は原則行いません。
- ※ご相談ください。

安全・避難場所

- 玄関は終日オートロックとなっております。
登降園の際はインターホンをご利用ください。
- 火災・地震等を想定した災害防災訓練を毎月実施しております。
- 施設内には消火器を設置しております。

【避難場所】

災害の発生状況により、一時避難場所・広域避難場所への避難を実施します。ルクミーにて連絡が入りましたら、速やかにお迎えをお願いします。
また、園舎玄関にも避難先を掲示します。

- ①一時避難場所・・・柿の木公園（中央林間4-26）
- ②広域避難場所・・・大和高校（つきみ野3-4）

健康診断

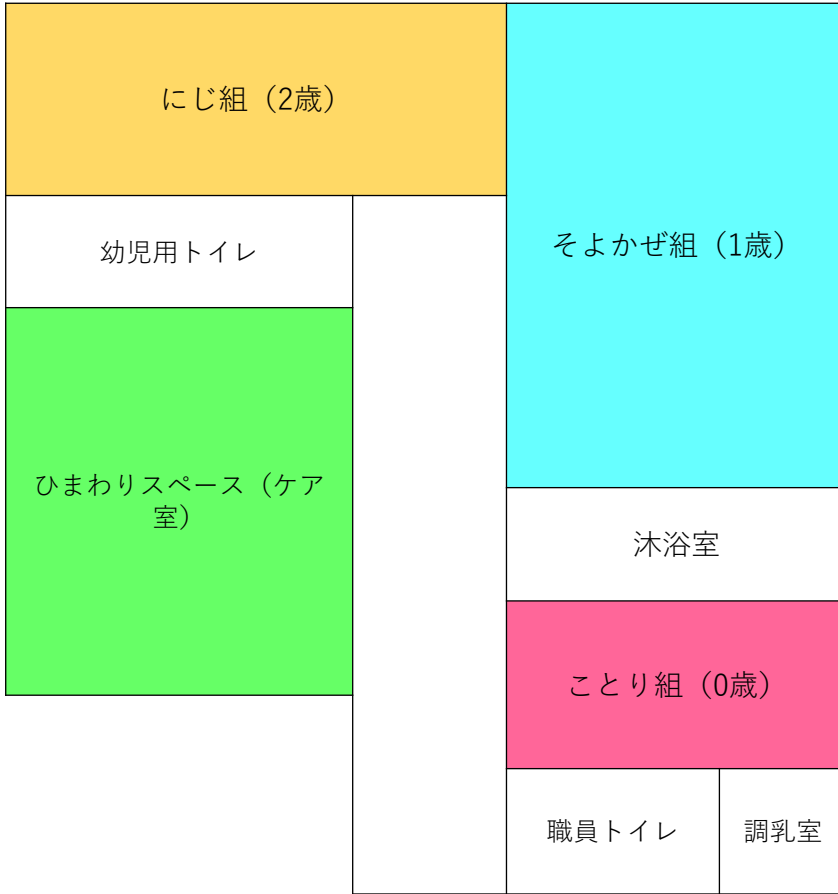
（定期健診）

- 年に2回、小児科医師による健康診断を行います。
- 年に1回、歯科医による歯科検診を行います。
- 毎月、身体計測を行います。

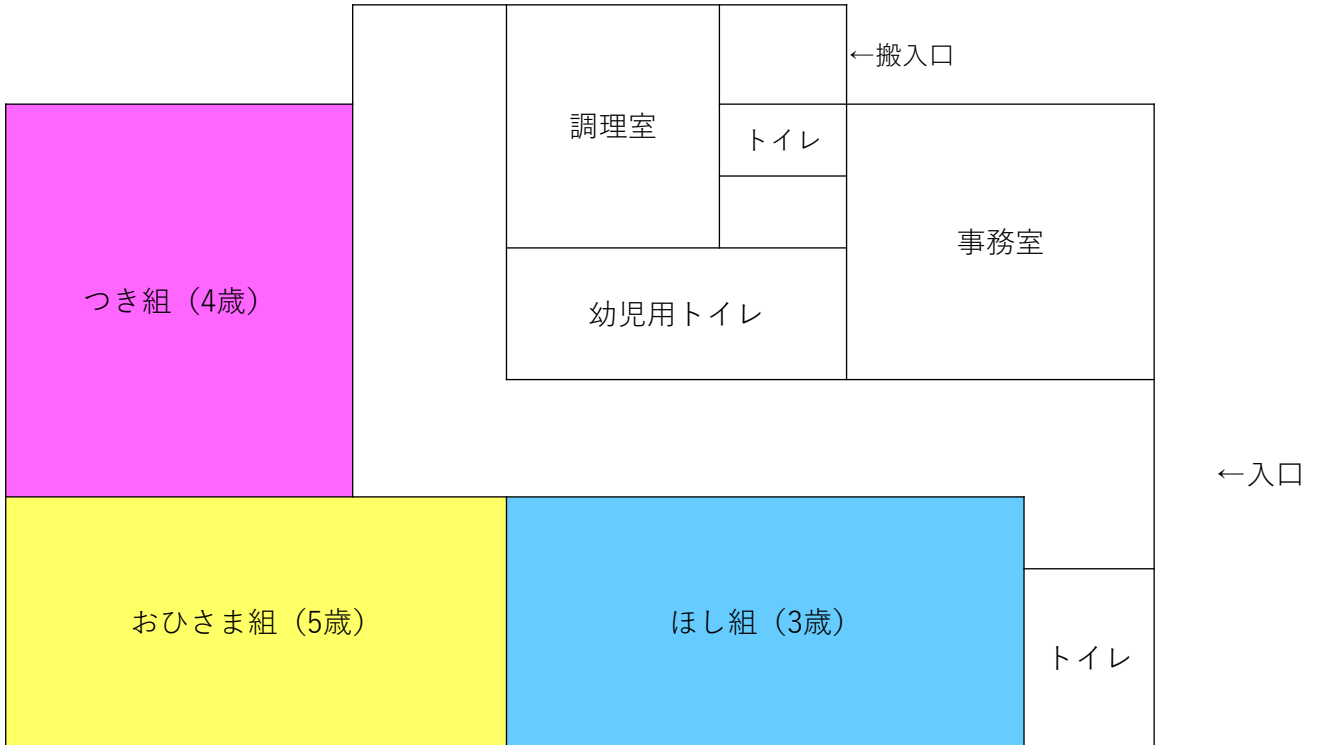
※健診後、園より結果をお知らせいたします。




園舎案内図



渡り廊下



駐輪場 

駐車場 

安全管理について

◆以下のような場合には臨時休園等を行う場合があります

- ・災害又は特別警報が発令される等の天候不良等により、園児の登園や職員の通勤に危険が伴うと判断した場合
- ・当園より新型コロナウイルス感染症の陽性者、もしくは濃厚接触者が出た場合に保健所の指導で臨時休園となる場合

◆臨時休園となる場合の連絡方法

- ・園で導入しております『ルクミー』アプリから「園からのお知らせ」機能を使用し、保護者の皆さまに一齐配信いたします。

◆園児もしくは同居家族が以下に該当する場合は、速やかに保育園へご連絡ください。

- ①新型コロナウイルス感染症に関して、濃厚接触者に特定された場合
- ②PCR検査・抗原検査等の新型コロナウイルス感染症に関する検査を受ける場合
- ③②の検査結果が判明した場合

◆土日・祝日・開園時間外にPCR検査・抗原検査等で「陽性」となった場合

この場合、園の運営に直接的な影響の有無を迅速に判断する必要があることから、休日に繋がる園携帯電話の方に速やかに連絡をお願いいたします。

※平日19時以降に園の電話が繋がらない場合も園携帯電話にご連絡ください。

園携帯電話番号：080-7079-6759

書類について

【入園時にお渡しする書類】

- ①入園のしおり
- ②重要事項説明書
- ★③児童票（あーす保育園中央林間の書式があります）
- ★④健康調査票
- ★⑤母子手帳コピー貼付用紙
（出産状況・出生記録・最終健診のページ）
- ★⑥写真貼付用紙
- ★⑦実費徴収についてのお知らせ・実費徴収表
- ★⑧個人情報・肖像権取扱い同意書
- ★⑨緊急時園児引き取り人カード
 - ⑩与薬依頼書・登園許可証明書・登園届
- ★⑪給食関係書類（食事チェック表・使用食材一覧）
 - ⑫日本スポーツ振興センター災害給付制度について
- ★⑬災害給付制度加入同意書
- ★⑭カラー帽申込書・お道具一式申込書
- ⑮慣らし保育表

他

- ★印の書類は必要箇所をご記入・ご署名・必要書類を貼り付けの上、入園前にご提出ください。

登録情報変更について

- 住所・連絡先・勤務先等に変更がございましたら必ず園までお知らせください。
- 保険証は更新の都度、コピーしたものを再提出するようお願いいたします。

保険について

事故のないよう万全の注意を払いますが、万一の場合に備えて保険に加入しています。

保険の種類：保育サービス業総合補償制度
保険事故：対人2億円 対事故10億円
入院1500円/日 通院1000円/日

保険の種類：日本スポーツ振興センター
『災害給付』
※掛金は大和市が負担します
詳しくは別紙にてご案内します

お問い合わせ

【連絡先】

あーす保育園中央林間

〒242-0007
神奈川県大和市中央林間4-15-15
TEL：046-278-1275
FAX：046-278-1278

【運営会社】

株式会社アピカル

本社：福岡県福岡市中央区六本松2-12-25 5F

関東オフィス：東京都中央区日本橋3-12-2
朝日ビルヂング 4F
TEL03-6897-3891

お子様が楽しく生活できるように、ご家庭とのコミュニケーションが大切です。

お気づきのことや、保育のことについてのお悩みやご意見・ご要望はお気軽に保育士にお伝えください。お電話、意見箱（匿名可）でも構いません。

